

PowerScan7100

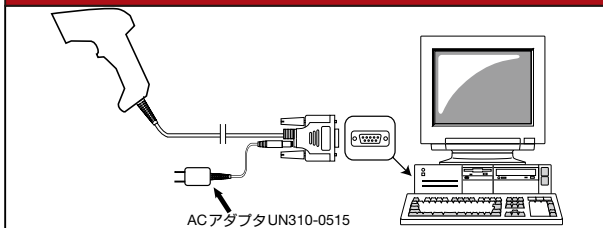
耐環境ハンドヘルド CCD ガンスキャナ



主な特長

- GS1 DATABAR 等の最新のシンボルの読み取りに対応
- 独自開発の CCD テクノロジーで広角な読み取り幅と高分解能と長距離の読み取りを実現
- 大音量ブザーと読み取り完了の緑色スポット光の出力で騒音環境下でも読み取り確認が可能
- 390 スキャン / 秒の高速スキャンで快適な操作性を実現
- RS232/USB/PS2 のマルチインターフェイス仕様
- スタンドによる自動読み取り対応
- $-30^{\circ}\text{C} \sim +50^{\circ}\text{C}$ の動作温度範囲にて使用可能
- DC4-14V の幅広い電圧で動作が可能
- 優れた耐落下衝撃性能
- 3 年間保証対象製品

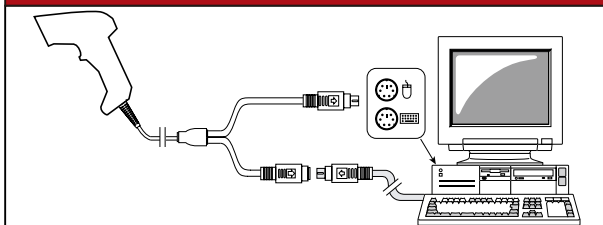
RS232 インターフェイス



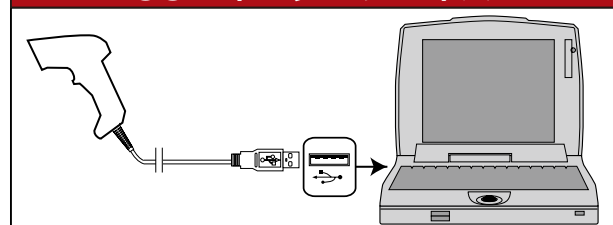
主なアプリケーション

- ・ 屋外環境（フォークリフト端末との接続）
- ・ 自動車工場（粉塵・油汚れ）
- ・ 食品加工現場（水滴 / 湿度）
- ・ 低温環境（寒冷地 / 冷凍倉庫）

PS2 インターフェイス



USB インターフェイス



PowerScan7100

■型式一覧

| 型式 | 仕様 |
|---------------|-----------------------------|
| PD7130-YB-PTR | ハンドヘルドCCDガンスキャナ、マルチインターフェイス |

アクセサリ (別売)

| 型式 | 仕様 | 型式 | 仕様 |
|------------|--|---------|---|
| UN310-0515 | ACアダプタ、AC100~AC240V → DC5V | CAB-439 | USB-Aインターフェイス、カールケーブル(DCジャック無) |
| 11-0139 | ヒートホルダー (24V) | CAB-479 | RS232インターフェイス、カールケーブル、D-sub9ピンメスコネクタ (ケーブル長5m) |
| CAB-433 | RS232インターフェイス、ストレートケーブル D-sub9ピンメスコネクタ、ダイレクトパワー | CAB-469 | IBM製POSターミナル用 RS485ポート9、カールケーブル |
| CAB-434 | RS232インターフェイス、カールケーブル D-sub9ピンメスコネクタ、ダイレクトパワー | CAB-509 | CBX800接続用カールケーブル、D-sub25ピンオスコネクタ、ダイレクトパワー |
| CAB-437 | PS/2キーボードウエッジインターフェイス、カールY字ケーブル | CAB-512 | CBX800接続用カールケーブル、D-sub25ピンオスコネクタ、ダイレクトパワー (DCジャック無) |

■仕様

| | |
|---------------------|--|
| 電源電圧 | DC4~14V |
| 消費電流 | 動作時(定格)285mA (DC5V時) スタンバイ時(定格)135mA (DC5V時) |
| 読み取り用光源 / 波長 | 赤色LED / 630~670nm |
| 照準用光源 / 波長 / レーザクラス | 赤色レーザダイオード / 630~680nm / EN60825-1 Class 1 |
| スキャン速度 | 390スキャン/秒 |
| 最小分解能 | 0.076mm |
| 最小PCS値 | 15% |
| 読み取りコード | ITF,Code39,Code93,Code128/EAN128,JAN/EAN/UPC,書籍コード,Codabar,GS1 DATABAR Family等 |
| 通信インターフェイス | RS232インターフェイス/PS2インターフェイス/USBインターフェイス |
| 外形寸法(本体のみ) | 203.0mmX76.0mmX114.0mm |
| 重量(本体のみ) | 約280g |
| 動作温度/保存温度 | -30℃~+50℃ / -40℃~+70℃ |
| 湿度 | 5~95%(但し結露無きこと) |
| ESD気中放電 | 25KV |
| 耐衝撃 | コンクリート床上2mから50回の落下に耐える |
| 保護構造 | IP65 |
| 規格 | EU RoHS、中国 RoHS指令準拠 |
| 製品保証 | 3年 |

■読み取り性能 (標準ラベル使用時)

| | |
|-------------------|--------------|
| 分解能 | 読み取り距離 |
| 0.127mm | 15mm~140mm |
| 0.190mm | 0mm~440mm |
| 0.254mm | 0mm~600mm |
| 0.330mm | 0mm~800mm |
| 0.508mm | 0mm~1190mm |
| 1.016mm | 20mm~2400mm |
| 1.397mm (特殊反射ラベル) | 50mm~3000mm |
| 2.54mm (特殊反射ラベル) | 130mm~5300mm |



IDEC DATALOGIC株式会社

商品のご利用は

本社: 〒532-0005 大阪市淀川区三国本町1-10-40
TEL: 06-6398-3200 FAX: 06-6398-3202

東京: 〒108-0075 東京都港区港南4-1-8 リバージュ品川12階
TEL: 03-5715-2177 FAX: 03-5715-2178

名古屋: 〒464-0850 愛知県名古屋市中区今池4-1-29 ニッセイ今池ビル
TEL: 052-732-1561 FAX: 052-732-1562

URL : <http://www.idljp.com>

※仕様および外観は、予告なく変更することがございますので、あらかじめご了承ください。

HHR1109-05-01